

岩見沢市医師会附属看護高等専修学校

MINI

OPEN CAMPUS

なりたい自分に向かって
一歩ふみだそう!!

社会人・主婦の皆さん
資格取得して看護職を目指しませんか？

2026

7月28日(火)

16:30~17:30

当日のスケジュール

1. 学校の特徴について

准看護師の役割と将来性
カリキュラムの紹介



2. ミニ看護体験・クイズ

当日のお楽しみ!



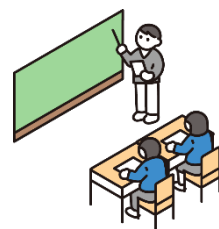
3. 在校生and卒業生トーク

勉強のこと家庭との両立のこと
などリアルな話が聞ける!



4. 授業見学 (希望者)

実際の授業の雰囲気を見よう!



2027年度 入学試験日程

推薦入試・社会人入試

2026年10月17日(土)

学科 准看護師学科

課程 2年課程 (全日制)

入学定員 40名

お問い合わせ

岩見沢市医師会附属看護高等専修学校

〒068-0030 北海道岩見沢市10条西3丁目1番地4

☎0126-22-5453

お申し込みはこちらから!
お気軽にどうぞ^^
お電話での申し込みも
可能です!

